

# HR VALVES

## VÁLVULA HIDRÁULICA REDUCTORA DE PRESIÓN

EL ESTUDIADO DISEÑO DE LAS VÁLVULAS, LA NATURALEZA DE LOS COMPONENTES EMPLEADOS EN SU FABRICACIÓN, SUMADO AL ESTRICTO CONTROL DE CALIDAD, PERMITE OFRECER UNA AMPLIA GAMA DE PRODUCTOS FIABLES Y DE LA MEJOR CALIDAD

### Tipo y diámetro de conexión

- Rosca 1 ½" a 3"
- Brida 3" a 12"



### PRINCIPALES CARACTERÍSTICAS

- Alta resistencia a las condiciones de operación y exposición. Recubrimiento epoxi-poliéster anti-corrosión.
- Diafragma resistente con baja presión de apertura.
- Amplio intervalo de regulación.
- Regulación precisa y estable.
- Baja pérdida de carga.
- Fácil mantenimiento.
- Válvula bidireccional.

### APLICACIONES

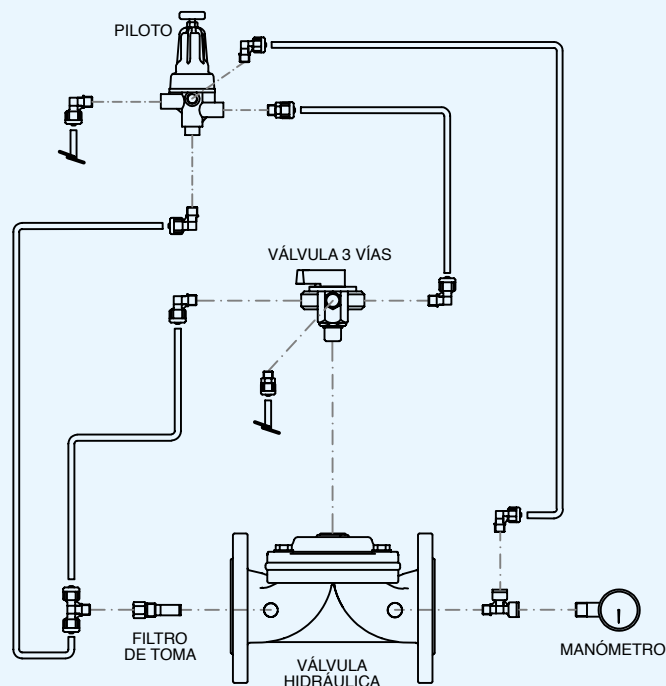
- Protección contra sobrepresiones de las conducciones y todos los elementos de la instalación instalados aguas abajo de la válvula reductora.

Para aplicaciones en equipos de filtrado, consulte hoja técnica "Kit válvula sostenedora especial para equipos de filtrado".

### FUNCIONAMIENTO

Válvula hidráulica metálica de 2 vías que incorpora una válvula selectora de 3 posiciones y un piloto de 3 vías fabricado en material plástico técnico.

La válvula regula de forma continua la posición del diafragma mediante la entrada/salida de agua de la cámara para garantizar que el valor de presión aguas abajo de la válvula no alcanza valores superiores a los regulados.



# HR VALVES

VÁLVULA HIDRÁULICA REDUCTORA DE PRESIÓN

## ESPECIFICACIONES TÉCNICAS VÁLVULA HIDRÁULICA

Conexiones	DN (mm)	DN (pulgadas)	L (mm)	H (mm)	Rango caudal de operación (m³/h)	Presión máxima de trabajo (bar)	Presión mínima de trabajo (kg/cm²)	Norma conexión*	N° taladros	Peso (kg)
Rosca	40	1 ½"	170	65	2 – 33	6	0.5 – 0.8	BSP	-	2.3
						16	1.2 – 1.5			
	50	2"	186	75	2 – 42	6	0.5 – 0.8	BSP	-	3.1
						16	1.2 – 1.5			
	65	2 ½"	205	90	2.5 – 45	6	0.5 – 0.8	BSP	-	4
16						1.2 – 1.5				
80C	3" (3-2-3)	210	113	5 – 48	6	0.5 – 0.8	BSP	-	5.3	
					16	1.2 – 1.5				
80A	3"	240	105	5 – 110	6	0.5 – 0.8	BSP	-	7.2	
					16	1.2 – 1.5				
Brida	80A	3"	250	203	5 – 110	6	0.5 – 0.8	PN10	8	11.2
						16	1.2 – 1.5	PN16		
	80D	3" (3-4-3)	280	203	5 – 130	6	0.5 – 0.8	PN10	8	13.8
						16	1.2 – 1.5	PN16		
	100	4"	305	223	10 – 150	6	0.5 – 0.8	PN10	8	15.5
						16	1.2 – 1.5	PN16		
	125C	5" (5-4-5)	330	250	10 – 160	6	0.5 – 0.8	PN10	8	21
						16	1.2 – 1.5	PN16		
150	6"	390	282	15 – 330	6	0.8 – 1	PN10	8	41	
					16	1.5 – 1.8	PN16			
200	8"	475	343	20 – 590	6	0.8 – 1	PN10	8	68	
					16	1.5 – 1.8	PN16	12		
250C	10" (10-8-10)	505	405	20 – 680	6	0.8 – 1	PN10	8	88	
					16	1.5 – 1.8	PN16	12		
300	12"	584	460	25 – 1400	6	1 – 1.2	PN16	12	120	
					16	1.5 – 1.8				

\*Norma de conexión brida DIN 2576 (PN10) compatible con DIN 2502 (PN16) hasta modelos 6" incluido.

## CARACTERÍSTICAS COMPONENTES VÁLVULA HIDRÁULICA REDUCTORA

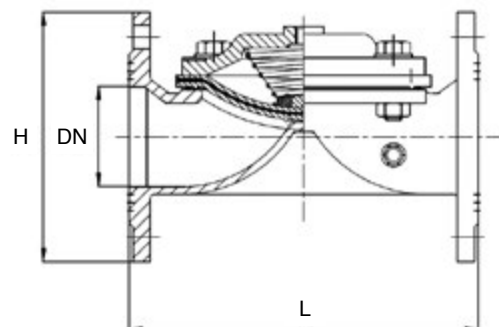
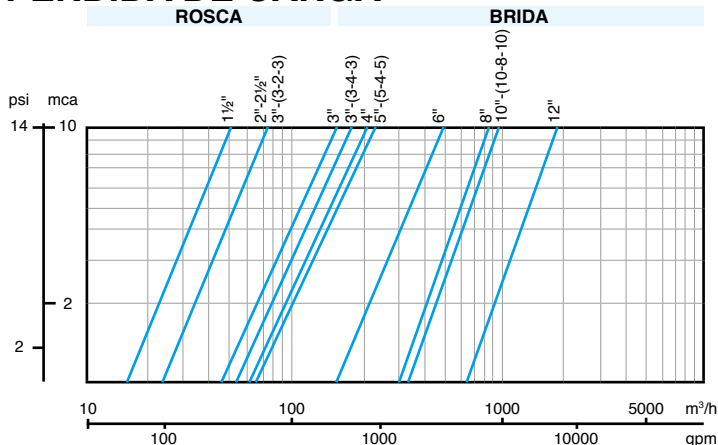
Piloto**	Rango de presión de regulación	(PN6) 0.9 – 5.2 bar (PN10) 1.5 – 7.5 bar
Válvula manual 3 vías		M 1/4" – 3 x H 1/8"

\*\*La válvula incorpora un piloto PN6 para modelos con presión máxima de trabajo 6 bar y piloto PN10 para modelos con presión máximo de trabajo 16 bar.

## MATERIALES CONSTRUCTIVOS

Cuerpo y tapa	Modelos Rosca	Fundición gris (GG25)	Recubrimiento epoxi-poliéster
	Modelos Brida	Fundición dúctil (GGG50)	
Diafragma (membrana)	Caucho natural reforzado con tejido de nylon		
Resorte (muelle)	Acero inoxidable 302		
SopORTE (porta-muelle)	Nylon		
Piloto	Plástico técnico reforzado con fibra de vidrio		
Válvula manual 3 vías	Latón		

## PÉRDIDA DE CARGA



La empresa se reserva el derecho de cambiar las características de estos productos sin previo aviso.